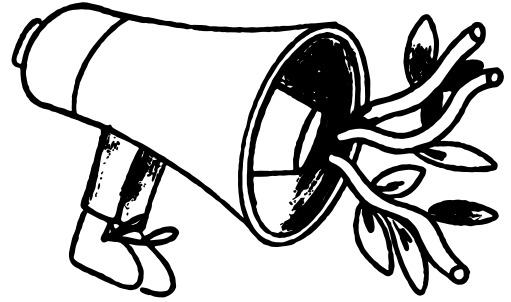


10 TIPS VOOR EEN BIODIVERSE LANDELIJKE TUIN



Wij hebben er onze missie van gemaakt om jouw tuin gifvrij en biodiverser te maken. Met effectieve alternatieven voor gif en meststoffen in onze webshop én praktische kennis, laten we je graag zien hoe eenvoudige ingrepen een grote impact kunnen hebben.

1 PLANT INHEEMSE BOMEN EN STRUIKEN



Inheemse bomen en struiken trekken de meeste insecten aan.

- Creëer verschillende lagen in je tuin; een **kruid-, struik- en boomlaag**.
→ Kies hier planten die passen in jouw tuin.
- Plant inheemse **fruitbomen** of gemengde fruithagen als je van fruit houdt.
→ Opties voor fruit in je tuin.
- Plant een **hazelaar** of **notenboom** als je de ruimte hebt. Ze bieden extra voedsel voor de dieren in de winter.
- Misschien heb je plaats voor een **vogelbos**. Een klein vogelbos heeft een grote waarde voor de biodiversiteit.
→ Ontdek hoe je een vogelbos aanlegt.

3 PAS MULCHEN TOE VOOR EEN GEZONDE BODEM.

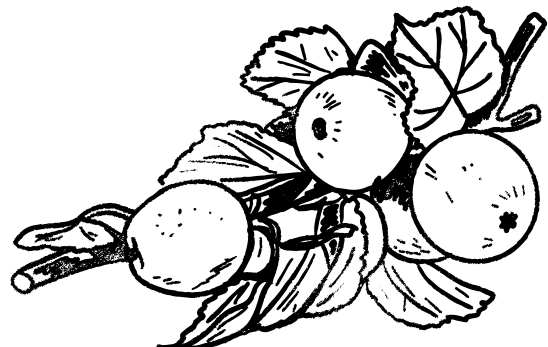
Vermijd blote grond in je tuin en mulch.

- Gebruik je eigen tuinafval om te **mulchen**; zo voed je de bodem op een natuurlijke manier en vermijd je onkruidgroei. Gemaaid gras, gevallen bladeren, gehakseld snoeihout, groen gehakselde twijgjes, kruiden en oogstresten kunnen gebruikt worden om te mulchen onder bomen, struiken en vaste planten.
→ Extra mulch tips vind je hier.

2 ZORG VOOR BLOEIENDE PLANTEN MET VARIATIE

Zorg voor minstens 20 soorten bloeiende planten in je tuin, een mix van schaduw- en zonneplanten. Hoe meer variatie, hoe meer biodiversiteit ontstaat.

- Kies voor inheemse of gecultiveerde soorten die het meest aanleunen bij onze **inheemse planten**.
→ Ontdek onze plantenlijst.
- **Varieer** in bloemvorm en hoogte. **Vermijd dubbele bloemen** zoals gevulde rozen waar bijen en hommels niet bij de nectar kunnen.
- Zorg dat je bloemen op **verschillende tijdstippen** bloeien. Zo is er lang stuifmeel en nectar voor bijen, hommels en andere nuttige insecten.



04 ONDERHOUD JE GAZON OP EEN NATUURLIJKE WIJZE.

Gebruik geen meststoffen of onkruidbestrijders op je gazon, deze doden het bodemleven.

- In de plaats daarvan kan je **mulchmaaien**. De grasmulch zorgt voor de nodige bemesting waardoor je meststofkorrels achterwege kan laten. Je kan ook kiezen om 10 % van het gazon ongemaaid te laten. Zo creëer je een beperkte wilde zone in je gazon met een grote waarde voor bijen en andere bestuivers.
→ *Wat is mulchmaaien?*
- Of je kan kiezen voor een **bloemrijk gazon**. Verwijder dan het grasmaaisel van je gazon om de bodem te verarmen, zo krijg je wilde bloemen. Gebruik het gras als mulch in de siertuin of moestuin.
→ *Ontdek hoe je een bloemrijk gazon creëert.*

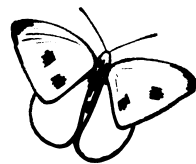
06 VOORZIE WATERELEMENTEN VOOR INSECTEN EN VOGELS.

Zelfs een eenvoudig vogelbad of een mini-vijver in een zinken teil of half wijnvat met waterplanten zorgt voor meer biodiversiteit.

- Misschien heb je wel plaats voor een **poel** of een **echte vijver**?
→ *Hoe leg je een poel aan?*
→ *Ontdek de mogelijkheden voor water in je tuin?*



“MAAK JE TUIN TOEGANKELIJK VOOR EGELS. ZE LEGGEN ELKE NACHT KILOMETERS AF.”



“MEER LEVEN IN DE GROND? MEER LEVEN ERBOVEN!”

05 BEHEER REGENWATER EFFICIENT.

Je planten groeien beter als het regenwater in je tuin blijft.

- Op plekken waar je planten en bomen plant, kun je de grond 5 cm **uitgraven**, zodat het water na een regenbui beter in de bodem kan infiltreren.
- Vervang tegels en klinkers door **waterdoorlatende bestrating** waar je verharding wilt behouden.
- Vervang betegelde paden door **stapstenen** of **onverharde paden** met gehakseld snoeihout.
- Vang je regenwater op in een **regenton** om hiermee te gieten.
- Misschien heb je wel plaats voor een **wadi**.
→ *Wat is een wadi en hoe maak je er een?*

07 CREËER NATUURLIJKE OMHEININGEN.

Plant hagen als natuurlijke omheining of doe iets met bestaande beschuttingen

- Laat je kunststof schutting of stenen muren **begroeien met inheemse klimplanten** zoals wilde kamperfoelie, bosrank, klimop, hop of wilde wingerd.
- Of plant een **leifruithaag** tegen je schutting. Kies in dit geval voor inheemse fruitsoorten.
→ *Meer over het planten van fruitbomen en -hagen.*
- Maak indien mogelijk **doorgangen** van 15 x 15 cm in je schutting of muur zodat egels en amfibieën zich veilig kunnen verplaatsen.
- Nog beter is om **gemengde, bloeiende hagen** als perceelbegrenzing te planten. Meidoorn, Gelderse roos, hondsroos, wilde liguster, sleedoorn en wilde kardinaalsmuts lenen zich voor bloeiende hagen.
→ *Hoe hagen planten en onderhouden.*

8 LOK DE VOGELS NAAR JE TUIN.

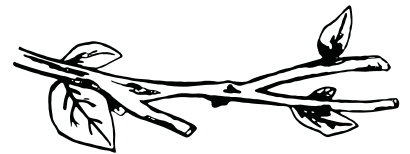
Zorg voor schuilplaatsen, voedsel en nestgelegenheid.

- Plaats een **nestkast** die geschikt is voor de vogelsoort die in jouw tuin voorkomt. Overweeg een nestkast voor het winterkoninkje, zwaluwen, mussen, ijsvogel, boomkruiper, boomklever, steenuilen of bosuilen.
- Zorg voor een **strooisellaag van bladeren** onder je bomen en planten. Hierin wonen mijten, spinnen, pissebedden en nog heel wat andere diertjes. Ze vormen voedsel voor de vogels.
- Plant een verscheidenheid aan **bessenstruiken** die elkaar in tijd opvolgen, zodat de vogels de hele winter bessen kunnen smullen.
→ *Hoe vogels voederen in je tuin.*

10 GENIET VAN JE EIGEN MOESTUIN.

Kweek je eigen groenten op een duurzame manier en help de natuur een handje.

- Gebruik een **woelvork** als je de bodem wilt verluchten, zo spaar je het bodemleven.
→ *Lees meer over tuinieren zonder spitten.*
- Gebruik **geen korrelmeststoffen**, maar compost, wormenaarde of bokashi.
→ *Wat is wormenaarde?*
→ *Ontdek hoe je bokashi maakt.*
- Meer weten over Moestuiniëren?
→ *Ontdek het hier.*



“EEN TAKKENRIL IS EEN RIT MINDER NAAR HET CONTAINERPARK EN EEN SCHUILPLAATS MEER VOOR KLEINE DIEREN.”

Samen creëren we een natuurdomein van verbonden privétuinen – een krachtige stap voor de natuur.

Gebruik je geen gif of meststoffen? Zet je tuin op de Rootsum-kaart en maak jouw tuin onderdeel van een groter geheel, waar vlinders, bijen en egels via privétuinen vrij bewegen tussen parken en natuurgebieden. Sluit je aan en versterk de biodiversiteit van ons land.

Elke tuin telt – ook die van jou.

9 RICHT EEN SCHUILPLAATS IN VOOR KLEINE DIEREN

Geef de natuur de ruimte met een hoekje dat uitnodigt tot leven.

- Gebruik dood hout om een schuilplaats te maken voor insecten, amfibieën en kleine vogels. Denk aan een **bladhoop**, een **houtstapel** of een **takkenril**.
→ *Hoe maak je een houtstapel of takkenril?*
- Ook een **compostbak** of **bokashi-hoop** kan hier een plek vinden en draagt bij aan een gezonde tuin.
→ *Lees hoe je bokashi maakt.*